

MALERN

Lifelong Learning Platform

Learning is foundation of life -
it's how you grow, adapt, change and evolve



Learning Features



Live Class



Platform



Management & Support



Instructor



Learner



AI Assisted



Options

Live Class



Camera-on

ผู้สอนกำหนด Classroom ในรายละเอียดรายวิชา
ที่ทำให้ผู้เรียนจะต้องเปิดกล้องเพื่อเข้าเรียน เพื่อเพิ่ม
Engagement ในการเรียนการสอน เมื่อผู้เรียนเปิด
กล้องระหว่างเรียน ระบบจะบันทึกเวลาการเข้าเรียน
ของผู้เรียนให้อัตโนมัติ



Word Cloud

ผู้สอนให้ผู้เรียนตอบคำถาม ระบบจะแสดงความถี่
ของคำตอบที่ปรากฏในข้อความ โดยคำตอบที่ใช้บ่อย
จะมีขนาดใหญ่กว่าแบบเรียงลิ่ม



Live Quiz

ผู้สอนตั้งคำถามให้ผู้เรียนตอบ Yes / No หรือ
Multiple Choices และสรุปผลการตอบคำถาม
แบบเรียงลิ่ม



Slot Machine

ผู้สอนสุ่มชื่อผู้เรียนในลักษณะ Slot Machine
เพื่อตอบคำถามแบบเรียงลิ่ม

Live Class



Game-based Learning

ผู้สอนสร้างแบบทดสอบในรูปแบบเกมให้ผู้เรียนตอบคำถามและแข่งขันคะแนนกัน ในลักษณะคล้ายกับ Kahoot!



Anonymous Chat

ผู้เรียนสามารถตั้งคำถาม/ตอบคำถาม หรือแชทกับผู้สอน ในระหว่างการสอน โดยไม่ต้องแสดงตัวตนได้



Collaborative Whiteboard

ผู้สอนและผู้เรียนหลายคนแชร์ไอเดียหรือระดมความคิดเห็น (Brainstorming) ร่วมกันแบบเรียลไทม์

Platform

Management & Support



<> Catalog

แสดงรายวิชาสำหรับผู้เรียนในแต่องค์กร (Private course) และรายวิชาในแพลตฟอร์ม MaLern แต่ละองค์กร ในรูปแบบ Live Class หรือ Hybrid Program

<> Course Authentication

เมื่อผู้เรียน Login เข้าแพลตฟอร์มผ่าน User/Password แล้ว แต่ละ Course สามารถกำหนดให้ผู้เรียนยืนยันตัวตน แบบไม่ต้องยืนยันตัวตน ยืนยันตัวตนด้วยระบบ ThaiID หรือ Face Scan

<> User Management

จัดการผู้ใช้งาน เพิ่มผู้ใช้งานในแต่ละบทบาท ได้แก่ ฝ่ายสนับสนุน ผู้สอน และผู้เรียน แก้ไขข้อมูล และดูประวัติการใช้งาน

<> Course Management

การจัดการรายวิชา

- เพิ่มรายวิชาเพื่อเปิดสอนและจัดการสถานะรายวิชา
- เชื่อมโยงการดูวิดีโอย้อนหลัง

Platform

Management & Support



<> Learner Attention

ระบบตรวจสอบผู้เรียนอยู่หน้าจอ ทั้งแบบระหว่างการบรรยายสด (Live Class) และเรียนจากวิดีโอย้อนหลัง ด้วยการเคลื่อนไหวอุปกรณ์คอมพิวเตอร์ เช่น เมาส์ แป้นพิมพ์ หรือ Face Scan

<> Video Attention

หากผู้เรียนไม่ได้เข้า Live Class หรือเข้าเรียน Live Class น้อยกว่า 50% เมื่อผู้เรียนเข้าเรียนจากวิดีโอย้อนหลัง จะต้องเรียนให้ครบเวลาก่อน 1 รอบ จึงสามารถควบคุมการ Forward วิดีโอได้

<> Performance Dashboard

- รายงานภาพรวม
- ตัวชี้วัดประสิทธิภาพการสอน
- สถิติการเข้าเรียน (และผลประเมิน) ของผู้เรียน

<> Chatroom

ห้องสนทนาสำหรับผู้เรียนและผู้สอนในแต่ละรายวิชา

Platform

Management & Support



<> Subtitle

แปลงคำบรรยายของผู้สอนเป็นข้อความ เพื่อให้ผู้เรียนสามารถทบทวนและ
สรุปเนื้อหาได้

<> File Storage

จัดเก็บไฟล์วิดีโอการสอน โดยแยกเป็นปีและภาคการศึกษา

<> Usage Log

ประวัติการใช้งาน แสดงวันและเวลาที่ผู้ใช้เข้าใช้งานระบบ

Platform

Instructor



<> Course

รายวิชา ผู้สอนจัดการรายวิชาที่รับพิชชอบ ดูรายชื่อผู้เข้าเรียน และผลคะแนน
ประเมินทุกครั้ง โดยมีโครงสร้างเป็น Course (รายวิชา) > Class (รายวิชาที่เปิด
สอน) >> Classroom (ห้องเรียนที่เปิดสอนตามตารางเวลา)

<> Course Timetable

แสดงตารางสอนประจำสัปดาห์ (Weekly timetable)ของผู้สอน

<> Course Outline

เนื้อหาของรายวิชา ประกอบด้วย Classroom (Online โดยอาจกำหนดให้
Caramera-on หรือ Onsite โดยระบุสถานที่เรียน) และบทเรียน (Lesson)
ในแต่ละ Classroom

<> Auto Open & Record Classroom

ระบบจะเปิดห้องสอน Online meeting บันทึกวิดีโอตามตารางสอน และปิดห้องเรียน
(Classroom) ให้โดยอัตโนมัติ และเมื่อไม่มีผู้สอนและผู้เรียนอยู่ในห้องเรียนภายใน
ช่วงเวลาที่กำหนด

Platform

Instructor



<> Auto Attendance Report

สรุปเวลาการเข้าเรียนของผู้เรียนอัตโนมัติ เพื่อนำไปใช้ในการประเมินการเข้าเรียนตามหลักสูตร

<> Limited-Time Video Replay

ผู้สอนกำหนดระยะเวลาให้ผู้เรียนสามารถเรียนจากวิดีโอย้อนหลังได้ เช่น ภายใน 7 วัน

<> Classroom Evaluation

มีคะแนนประเมินการสอนจากผู้เรียนทุกครั้ง เพื่อให้ผู้สอนปรับปรุงคุณภาพการสอนอย่างต่อเนื่อง

<> Homework

ผู้สอนมอบหมายงาน หรือการบ้านให้ผู้เรียน ส่งภายในวันและเวลาที่กำหนด

<> Project

ผู้สอนมอบหมายโครงงาน หรือกรณีศึกษาให้กับผู้เรียนเป็นรายเดี่ยว หรือรายกลุ่ม ส่งภายในและเวลาที่กำหนด

Platform

Instructor



<> Multiple Choice Exam

ข้อสอบแบบตัวเลือก สำหรับการสอบแบบ Online

<> Office Hours

ผู้สอนสร้างชั่วโมงให้คำปรึกษา เช่น ทุกวันจันทร์ เวลา 15:00 – 16:00 เมื่อผู้เรียนเข้ามาทักแชทเปิดห้อง ระบบจะเปิดห้อง Online Meeting และแจ้ง Notification ให้ผู้สอนทราบ โดยอัตโนมัติ

<> Event

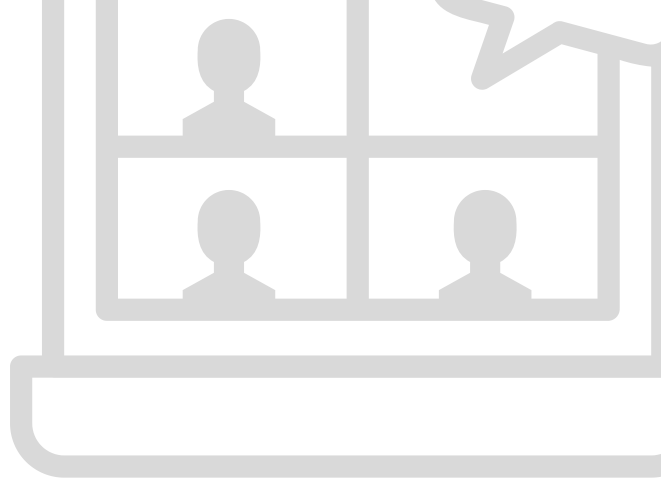
ผู้สอนสร้างกิจกรรม หรือประกาศ (Event) ในรูปแบบ Onsite หรือ Workshop เพื่อให้ผู้เรียนได้เข้าร่วมกิจกรรม ผู้เรียนจะต้องแสดง Event Number ของแต่ละคนเพื่อเข้าร่วมกิจกรรม

<> Instructor Report

รายงานการสอน โดยประเมินจากผู้เรียนในแต่ละ Classroom

Platform

Learner



<> Registered Courses

รายวิชาที่ลงทะเบียน เรียนรายวิชาที่ลงทะเบียนแบบ Live Class และเรียนผ่านวิดีโอย้อนหลัง

<> Class Timetable

แสดงตารางเรียนประจำสัปดาห์ (Weekly timetable) ของผู้เรียน

<> Instructor Evaluation

เมื่อเรียนจบ Classroom ระบบจะแสดงหน้าต่างให้ผู้เรียนประเมินผู้สอน หรือส่ง Link ทางอีเมล ให้ผู้เรียนทุกครั้ง หากไม่ประเมิน ผู้เรียนจะไม่สามารถเข้าเรียนใน Classroom ต่อไปได้

<> Learner Report

รายงานการเข้าเรียน แยกตามรายวิชา

AI Assisted



Camera-on Detection

สำหรับห้องเรียน Camara-on เมื่อผู้เรียนเปิดกล้องระหว่างเรียน ระบบจะบันทึกเวลาการเข้าเรียนให้อัตโนมัติ



Exam Cheating Detection

การตรวจสอบทุจริต โดยผู้สอบแฮร์กล้อง และ/หรือหน้าจอ ระบบจะตรวจสอบเหตุการณ์ผิดปกติโดยอัตโนมัติ และแจ้งให้ผู้คุมสอบทราบ และบันทึกข้อมูลสำหรับการตรวจสอบย้อนหลัง



AI Assessment

ผู้ช่วยประเมินโปรเจ็คหรือกรณีศึกษาอัตโนมัติ ตามเกณฑ์การประเมิน (Rubrics) ที่ผู้สอนกำหนด

Options



Real-time Translation

ระบบแปลภาษาแบบเรียลไทม์ทั้งข้อความ (Subtitle) และเสียง (Voice)



VR Integration

เชื่อมต่อเทคโนโลยี Virtual Reality (VR) และ Mixed Reality (MR) เข้ากับแพลตฟอร์ม MaLern เพื่อสร้างประสบการณ์การเรียนรู้แบบจำลองสถานการณ์จริงแบบ 3 มิติ



AI Conversational Exam

ระบบสอบด้วย AI ที่สนทนาโต้ตอบกับผู้เรียน (Conversation flow) วิเคราะห์คำตอบ และปรับคำถามตามระดับความเข้าใจเพื่อประเมินสมรรถนะผู้เรียนตามเกณฑ์การประเมิน (Rubrics) ที่กำหนด